

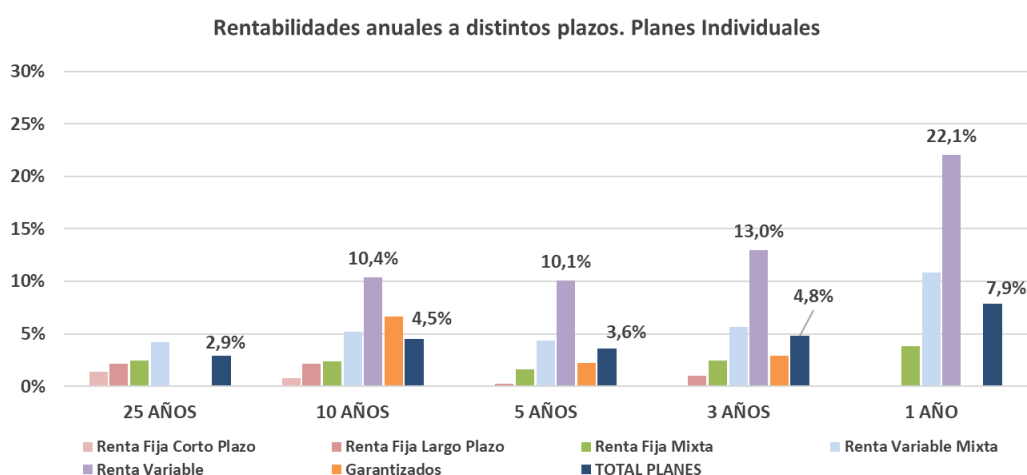
PLANES DE PENSIONES DEL SISTEMA INDIVIDUAL 30 DE NOVIEMBRE 2021

- La rentabilidad media interanual de los Planes de Pensiones Individuales se sitúa en el 7,9% en el mes de noviembre
- En el último año, el patrimonio de los Planes Individuales experimenta un crecimiento de 7.336 millones de euros

Los Planes de Pensiones Individuales registraron un ligero descenso en sus patrimonios en el mes de noviembre como consecuencia de la notable corrección experimentada por los mercados financieros en los últimos días del mes. De esta manera, el patrimonio de los Planes de Pensiones se situó a finales de mes en 87.587 millones de euros, por lo que, en términos interanuales, experimenta un crecimiento de 7.336 millones de euros en el último año (9,2% más que en noviembre del año anterior).

En el largo plazo los Planes de Pensiones continúan registrando una rentabilidad media anual (neta de gastos) del 2,9% y, en el medio plazo (10 y 15 años), presentan una rentabilidad del 4,5% y 2,3% respectivamente, además de presentar rentabilidades positivas en todos los periodos. La Renta Variable continúa ofreciendo retornos muy elevados, que alcanza el 10,4% anual a los 10 años y más del 22% en un año, donde únicamente las categorías de Renta Fija presentan rentabilidades nulas o ligeramente negativas.

Rentabilidades medias anuales ponderadas (%). NETAS de gastos y comisiones								
SISTEMA INDIVIDUAL	26 AÑOS	25 AÑOS	20 AÑOS	15 AÑOS	10 AÑOS	5 AÑOS	3 AÑOS	1 AÑO
Renta Fija Corto Plazo	1,2%	1,4%	0,9%	0,5%	0,8%	-0,3%	-0,1%	-0,6%
Renta Fija Largo Plazo	2,5%	2,1%	1,8%	1,8%	2,2%	0,2%	1,0%	-1,3%
Renta Fija Mixta	2,9%	2,5%	1,8%	1,2%	2,4%	1,6%	2,5%	3,9%
Renta Variable Mixta	4,0%	4,2%	3,0%	2,6%	5,2%	4,4%	5,7%	10,9%
Renta Variable			4,1%	4,8%	10,4%	10,1%	13,0%	22,1%
Garantizados				2,7%	6,6%	2,3%	2,9%	-0,6%
TOTAL PLANES	2,9%	2,9%	2,5%	2,3%	4,5%	3,6%	4,8%	7,9%



El volumen estimado de **APORTACIONES Y PRESTACIONES** en noviembre serían: aportaciones de 224 millones de euros y prestaciones de 247 millones, con lo que el volumen de prestaciones **netas del mes alcanzaría los 23 millones de euros**.

En la elaboración de esta estadística se incluye una **muestra de 909 Planes de Pensiones del Sistema Individual y 7,45 millones de cuentas de partícipes**.